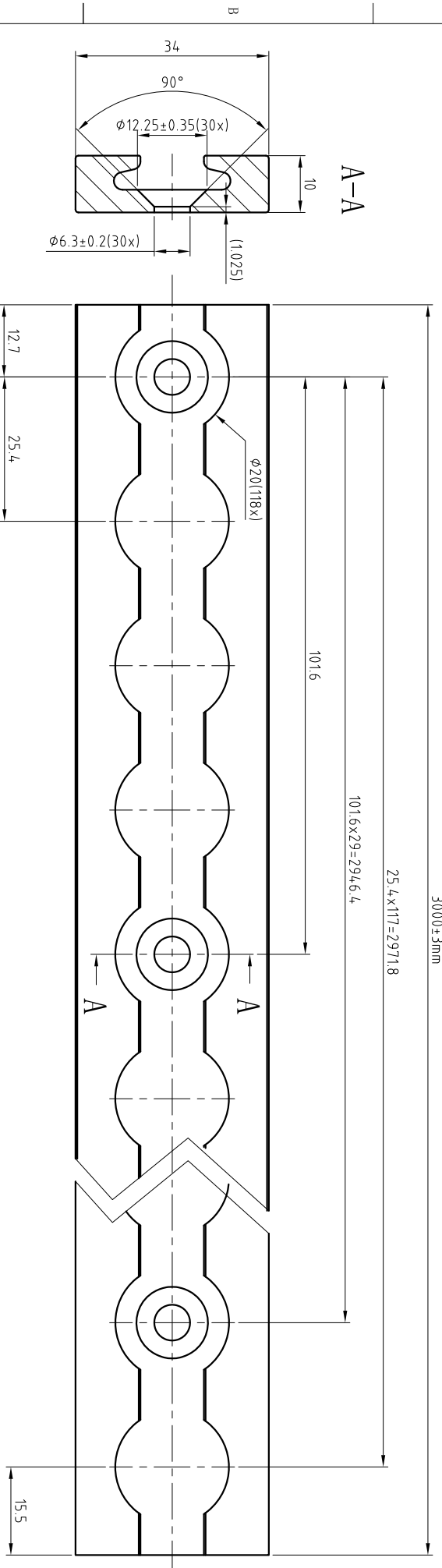


受控文件

文件发行章
2021.03.05
苏州瑞可精密机械有限公司



技术要求：
1. 未注尺寸公差参照ISO 2768-mK.

未注尺寸公差mm	>0.5~6	>6~30	>30~120	>120~400	>400~1000	>1000~2000	>2000~4000
	±0.1	±0.2	±0.3	±0.5	±0.8	±1.2	±2

材质：6063-T5				苏州瑞可精密机械有限公司			
客户	单位	比例	图幅	制图	张次	矩形铝轨道	
				审核			
航成	mm	1:1		批准		CH0015AP	
				视角	版本	A	